



Администрация Пермского муниципального округа Пермского края
Комитет имущественных отношений

РАСПОРЯЖЕНИЕ

07.08.2023

№ 1967

Об установлении публичного сервитута на часть земельных участков

В соответствии со ст. 23, гл. V.7 Земельного кодекса Российской Федерации, Федеральным законом от 25.10.2001 № 137-ФЗ «О введении в действие Земельного кодекса Российской Федерации», пп. 3.2.5 п. 3.2 разд. 3 Положения о комитете имущественных отношений администрации Пермского муниципального округа, утвержденного решением Думы Пермского муниципального округа Пермского края от 29.11.2022 № 48, на основании ходатайства открытого акционерного общества «Межрегиональная распределительная сетевая компания Урала» (ИНН 6671163413, ОГРН 1056604000970) (далее - ОАО «МРСК Урала») от 19.06.2023 № 7345:

1. Установить в интересах ОАО «МРСК Урала» публичный сервитут общей площадью 771 кв.м., на часть следующих земельных участков:

- с кадастровым номером 59:32:4090017:4920 (1 кв.м.), расположенный по адресу: Российская Федерация, Пермский край, Пермский муниципальный район, с/п Заболотское, д. Большакино;

- с кадастровым номером 59:32:4090017:4980 (68 кв.м.), расположенный по адресу: Российская Федерация, Пермский край, Пермский муниципальный район, с/п Заболотское, д. Большакино;

- с кадастровым номером 59:32:4090017:4982 (24 кв.м.), расположенный по адресу: Российская Федерация, Пермский край, Пермский муниципальный район, с/п Заболотское, д. Большакино;

- с кадастровым номером 59:32:4090017:4981(29 кв.м.), расположенный по адресу: Российская Федерация, Пермский край, Пермский муниципальный район, с/п Заболотское, д. Большакино;

- с кадастровым номером 59:32:4090017:5032 (9 кв.м.), расположенный по адресу: Российская Федерация, Пермский край, Пермский муниципальный район, д. Большакино;

- с кадастровым номером 59:32:4090017:5010 (509 кв.м.), расположенный по адресу: Российская Федерация, Пермский край, Пермский муниципальный район, с/п Заболотское, д. Большакино;

- с кадастровым номером 59:32:4090017:5029 (123 кв.м.), расположенный по адресу: Российская Федерация, Пермский край, Пермский муниципальный район, с/п Заболотское, д. Большакино;

- с кадастровым номером 59:32:4090017:5030 (8 кв.м.), расположенный по адресу: Российская Федерация, Пермский край, Пермский муниципальный район, с/п Заболотское, д. Большакино.

Цель: Подключение (технологическое присоединение) к сетям инженерно-технического обеспечения: «Строительство ВЛ 0,4 кВ с установкой ПУ для электроснабжения деревни Большакино (4500075519, 4500081435, 4500080844, 4500080976, 4500077948), Новое строительство: установка ПУ на ВЛ 0,4 кВ №2 для электроснабжения деревни Большакино (4500077749)».

Срок: 49 лет.

2. Утвердить границы публичного сервитута земельных участков, указанных в п. 1 настоящего распоряжения, согласно прилагаемой схеме расположения границ публичного сервитута.

3. Срок, в течение которого использование указанных в п. 1 настоящего распоряжения земельных участков в соответствии с их разрешенным использованием будет невозможно или существенно затруднено в связи с осуществлением сервитута – 6 месяцев.

4. Порядок установления зон с особыми условиями использования территорий и содержание ограничений прав на земельные участки в границах таких зон установлен Постановлением Правительства РФ от 24.02.2009 № 160 «О порядке установления охранных зон объектов электросетевого хозяйства и особых условий использования земельных участков, расположенных в границах таких зон».

5. Плата за публичный сервитут устанавливается в соответствии с Федеральным законом от 29.07.1998 № 135-ФЗ (ред. от 19.12.2022) «Об оценочной деятельности в Российской Федерации» и методическими рекомендациями, утверждёнными приказом Минэкономразвития России от 04.06.2019 № 321.

6. Комитету имущественных отношений администрации Пермского муниципального округа в течение 5 рабочих дней со дня подписания настоящего распоряжения:

6.1. Направить настоящее распоряжение в Управление Федеральной службы государственной регистрации, кадастра и картографии по Пермскому краю;

6.2. Направить настоящее распоряжение в ОАО «МРСК Урала», а также сведения о лицах, являющихся правообладателями земельных участков, сведения о лицах, подавших заявления об учете их прав (обременений прав) на земельные участки, способах связи с ними, копии документов, подтверждающих права указанных лиц на земельные участки.

7. Разместить настоящее распоряжение на официальном сайте Пермского

муниципального округа в информационно-телекоммуникационной сети Интернет www.permraion.ru.

8. Настоящее распоряжение вступает в силу со дня его подписания.

9. Контроль исполнения распоряжения возложить на заместителя председателя комитета М.В. Королеву.

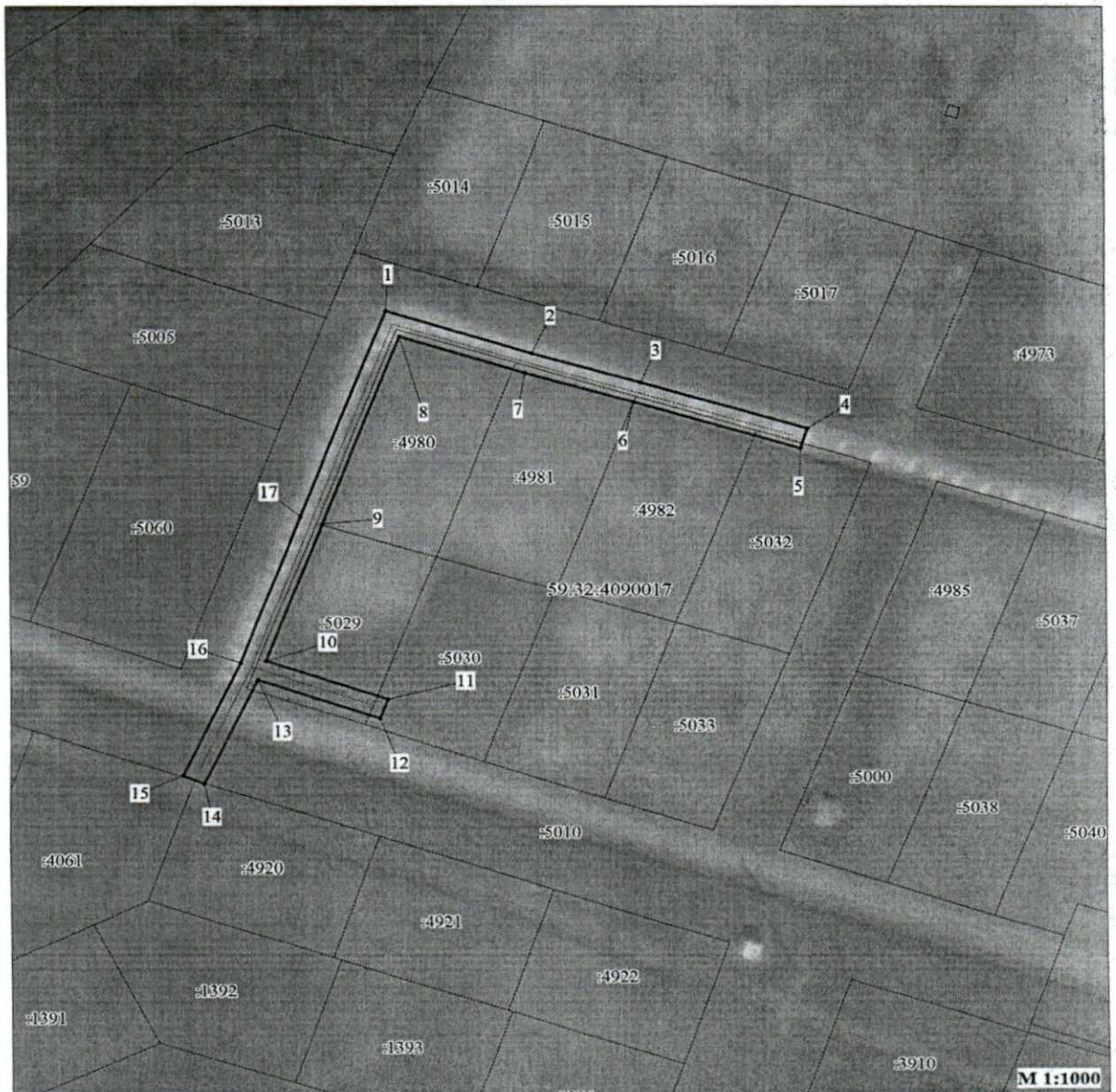
Председатель комитета



Е.А. Демидова

Приложение № 1
к распоряжению
комитета имущественных
отношений администрации
Пермского муниципального округа
от 07.08.2023 № 1967

Публичный сервитут
"Строительство ВЛ 0,4 кВ с установкой ПУ для электроснабжения
деревни Большакино (4500075519, 4500081435, 4500080844, 4500080976, 4500077948),
Новое строительство: установка ПУ на ВЛ 0,4 кВ №2 для электроснабжения
деревни Большакино (4500077749)"
Схема расположения границ публичного сервитута



Условные обозначения:

- | | |
|---------------|---|
| 59:32:4090017 | кадастровый номер квартала |
| :5030 | кадастровый номер земельного участка, учтенного в ГКН |
| — | граница земельного участка, учтенного в ГКН |
| — | граница публичного сервитута |
| — | граница кадастрового квартала |
| • 1 | характерная точка границы |
| — | проектируемая линия ВЛ-0,4 кВ |

ОПИСАНИЕ МЕСТОПОЛОЖЕНИЯ ГРАНИЦ ПУБЛИЧНОГО СЕРВИТУТА « Строительство ВЛ 0, 4 к В с установкой ПУ для электроснабжения деревни Большакино (4500075519, 4500081435, 4500080844, 4500080976, 4500077948), Новое строительство: установка ПУ на ВЛ 0,4 к В №2 для электроснабжения деревни Большакино (4500077749)» ПЕРМСКИЙ КРАЙ, ПЕРМСКИЙ МУНИЦИПАЛЬНЫЙ ОКРУГ (НАИМЕНОВАНИЕ ОБЪЕКТА)				
Сведения о местоположении границ объекта				
1. Система координат <u>МСК-59, зона 2</u>				
2. Сведения о характерных точках границ объекта				
Обозначени е характерны х точек границ	Координаты. м		Метод определения координат и средняя квадратическая погрешность положения характерной точки (M _t). м	Описание закрепле ния точки
	X	Y		
1	2	3	4	5
1	504010.01	2206412.87	Геодезический метод; M _t =0.1	-
2	504001.83	2206438.30	Геодезический метод; M _t =0.1	-
3	503996.21	2206457.17	Геодезический метод; M _t =0.1	-
4	503987.41	2206485.78	Геодезический метод; M _t =0.1	-
5	503983.59	2206484.60	Геодезический метод; M _t =0.1	-
6	503992.39	2206456.01	Геодезический метод; M _t =0.1	-
7	503998.01	2206437.12	Геодезический метод; M _t =0.1	-
8	504005.03	2206415.27	Геодезический метод; M _t =0.1	-
9	503968.83	2206401.62	Геодезический метод; M _t =0.1	-
10	503941.56	2206391.67	Геодезический метод; M _t =0.1	-
11	503934.09	2206412.82	Геодезический метод; M _t =0.1	-
12	503930.31	2206411.48	Геодезический метод; M _t =0.1	-
13	503937.83	2206390.18	Геодезический метод; M _t =0.1	-
14	503917.44	2206381.01	Геодезический метод; M _t =0.1	-
15	503919.08	2206377.37	Геодезический метод; M _t =0.1	-
16	503941.08	2206387.27	Геодезический метод; M _t =0.1	-
17	503970.21	2206397.86	Геодезический метод; M _t =0.1	-
1	504010.01	2206412.87	Геодезический метод; M _t =0.1	-

